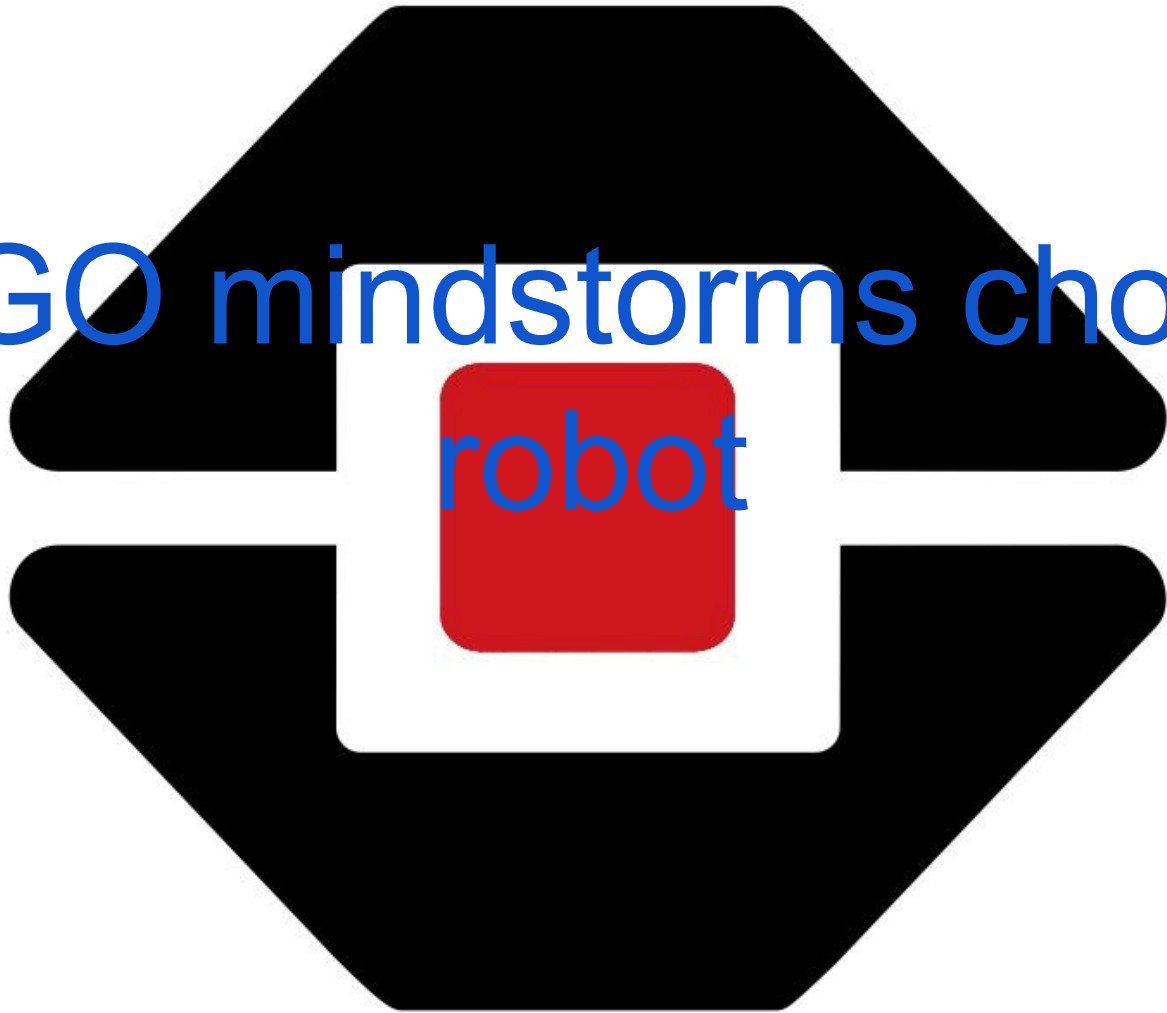


# LEGO mindstorms chodící robot



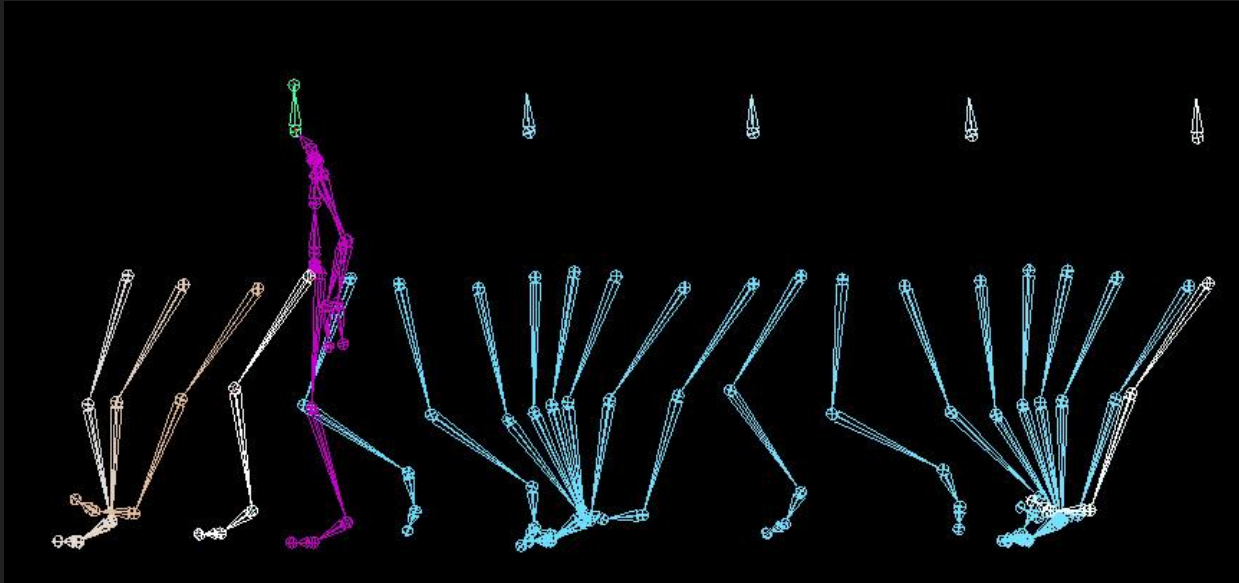
# Cíl

- Robot pohybující se bez kol
- Dvounohý (AT-ST) nebo čtyřnohý (AT-AT)



# Vývoj

- Inspirace lidskou chůzí
- Dvě nohy nestabilní



# Fungování

- Čtyři nohy
- vždy jedna levá a jedna pravá dopředu
- 1 motor pro chůzi + 1 pro zatáčení
- Ovládání pomocí dvou dotykových senzorů

# Zdroje obrázků

starwars.com

wookieepedia

wikipedia